

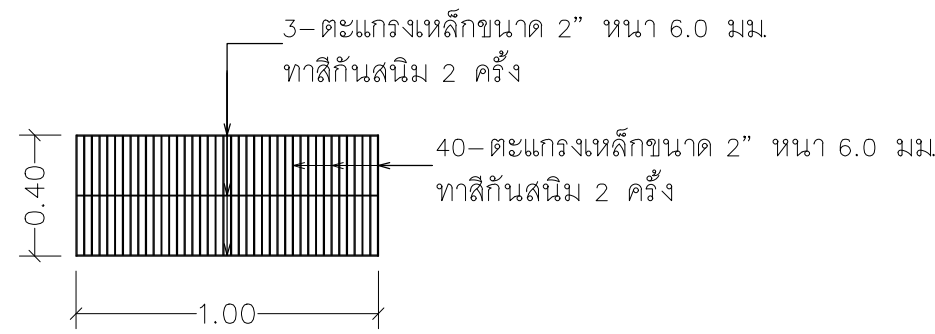


กระทรวงศึกษาธิการ

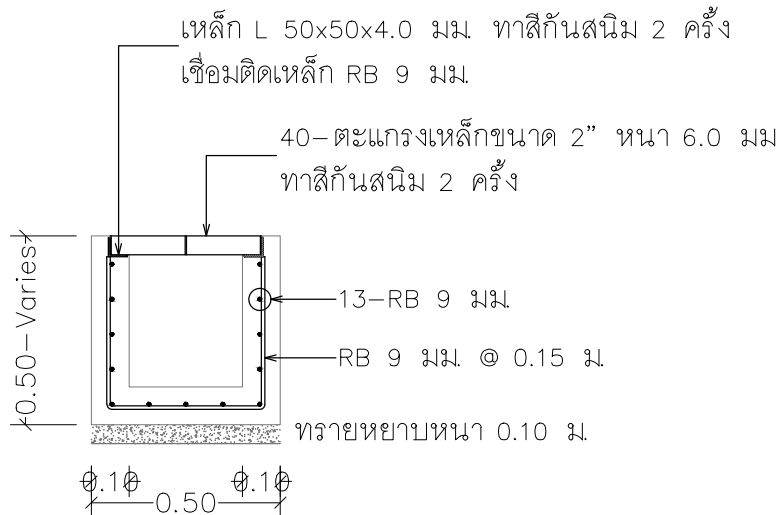
สำนักงานคณะกรรมการการอาชีวศึกษา

แบบปรับปรุงถนนและรางระบายน้ำคอนกรีตเสริมเหล็ก

วิทยาลัยการอาชีพนวมินทรราชูทิศ แขวงคลองกุ่ม เขตบึงกุ่ม กรุงเทพมหานคร



แปลนค้ำตะแกรงเหล็ก  
SCALE 1:25



รูปตัดวางระบายน้ำ ค.ส.ล.  
SCALE 1:20



บริเวณจุดเริ่มต้นปรับปรุงรางระบายน้ำ ค.ส.ล.  
พร้อมฝาทะลุ (ตามแบบ) ยาว 108.00 ม.

จุดเริ่มต้นปรับปรุงถนน ค.ส.ล. กว้าง 6.00 ม.  
ยาว 318.00 ม. หน้า 0.12 ม.

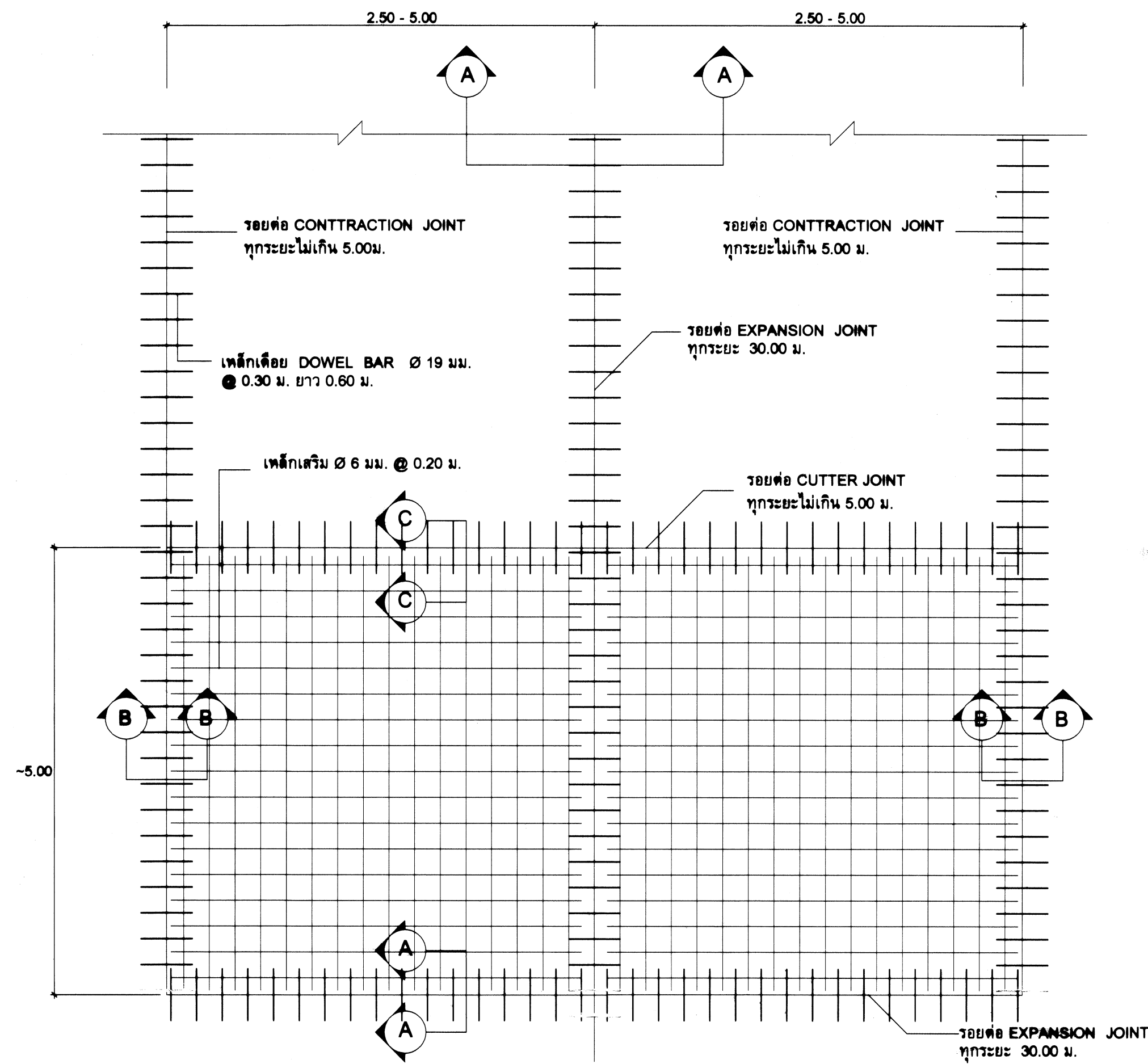
ผังปรับปรุงถนนและวางระบายน้ำ ค.ส.ล.  
SCALE ไม่ให้

รายการประกอบแบบและรายการปรับปรุง

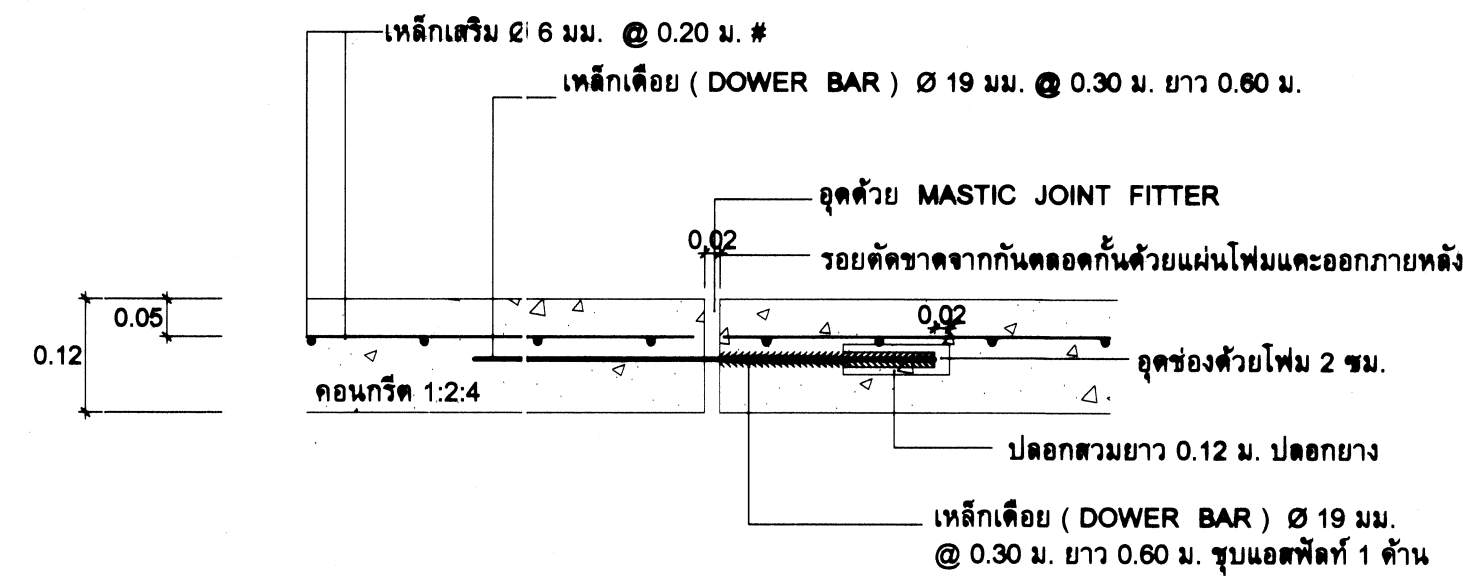
- มิติต่างๆ ที่แสดงไว้มีหน่วยเป็นเมตร นอกจากแบบจะระบุไว้เป็นอย่างอื่น
- ปรับปรุงถนนคอนกรีตเสริมเหล็ก กว้าง 6.00 ม ยาวไม่น้อยกว่า 318.00 ม หน้า 0.12 ม เหล็กตะแกรงวางแนว ๑ 4.00 ม ๑ 0.20x0.20 ม ตามแบบเลขที่ 50A11 หรือพื้นที่คอนกรีตไม่น้อยกว่า 1,908.00 ตร.ม ผิวถนนคอนกรีต (เดิม) ทูบเชื่อมที่ตามคำสั่งผู้ควบคุมงานฯ พร้อมปรับเกลียวเรียบตลอดแนบด้วยเครื่องจักร (ไม่รวมงานคืนดิน และวางระบายน้ำพร้อมฝาทะลุทั้งหมด และท่อพร้อมบ่อพัก ค.ส.ล.)
  - คืนดินคอนกรีต (เดิม) ยาว 112.00 ม บริเวณด้าน L ข้างอาคารเรียนเทคโนโลยีนวัตกรรม รื้อชนกอเก็บตามคำสั่งคณะกรรมการตรวจรับฯ เมื่อก่อสร้างถนนหรือวางระบายน้ำแล้วเสร็จให้ติดตั้งคืน
  - ปรับปรุงรางระบายน้ำ ค.ส.ล. พร้อมฝาทะลุตามแบบ (บริเวณประตูทางเข้า) ยาวไม่น้อยกว่า 108.00 ม โดยเชื่อมต่อให้ลาดเอียงลงสู่บ่อพัก ค.ส.ล. (เดิม) โดยต้องตัดพื้นถนน รื้อชนที่ตามคำสั่งผู้ควบคุมงานฯ
  - ปรับปรุงรางระบายน้ำ ค.ส.ล. พร้อมฝาทะลุตามแบบ (บริเวณด้านหน้าแผนกวิชาช่างเชื่อม) ยาวไม่น้อยกว่า 26.00 ม โดยเชื่อมต่อด้วยท่อ PVC ๑ 8 นิ้ว (ชั้น 8.5) ให้ลาดเอียงลงสู่คลองชั่วคราว โดยต้องตัดพื้นรื้อชนที่ตามคำสั่งผู้ควบคุมงานฯ
  - กรณีผู้รับจ้างนำวัสดุอุปกรณ์มาใช้โดยไม่ผ่านการอนุมัติ หรือผู้รับจ้างปฏิบัติงานไม่เป็นไปตามแบบรายการและสัญญาหรือหลักวิชาช่างที่ดี ผู้ควบคุมงานสามารถสั่งให้แก้ไขหรือรื้อถอนงานที่ย่อยออกจากหน้างาน ทั้งนี้ก่อนเสนอราคาถือว่าผู้รับจ้างได้ตรวจสอบแบบรายการและราคาเป็นที่เข้าใจแล้วทุกประการ เพื่อให้การจัดทำบริการสาธารณะเป็นไปอย่างต่อเนื่อง มติคณะกรรมการฯ ให้ถือปฏิบัติ
  - หากทรัพย์สินของหน่วยงานราชการหรือทรัพย์สินของส่วนบุคคลได้รับความเสียหายจากการปฏิบัติงาน ผู้รับจ้างต้องรับผิดชอบค่าใช้จ่ายทั้งหมด ก่อนตรวจรับงวดสุดท้าย

 กลุ่มมาตรฐานอาคาร และสิ่งก่อสร้าง สำนักอำนวยการ สำนักงานคณะกรรมการ การอาชีวศึกษา กระทรวงศึกษาธิการ	แบบปรับปรุงถนนและวางระบายน้ำคอนกรีตเสริมเหล็ก		
	—	—	แผ่นที่ 1 ๒ 2
	—	—	รวม 2 แผ่น
	เขียนแบบ	นายณรงค์ จางวงศ์	
	แบบแสดง	ผังถนนและวางระบายน้ำคอนกรีตเสริมเหล็ก	



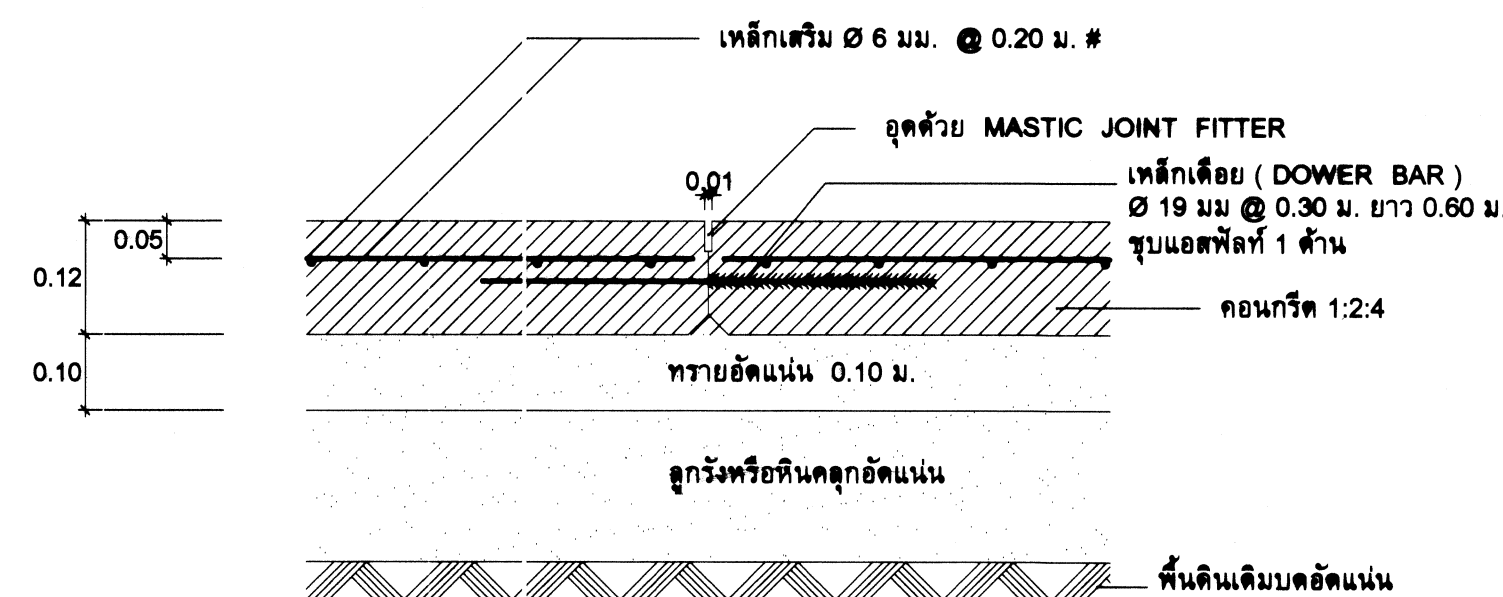


แปลนแสดงการวาง DOWEL BAR และเหล็กเสริมลานจอดรถ, ลานเอนกประสงค์ และถนน ค.ส.ล. 1 : 50

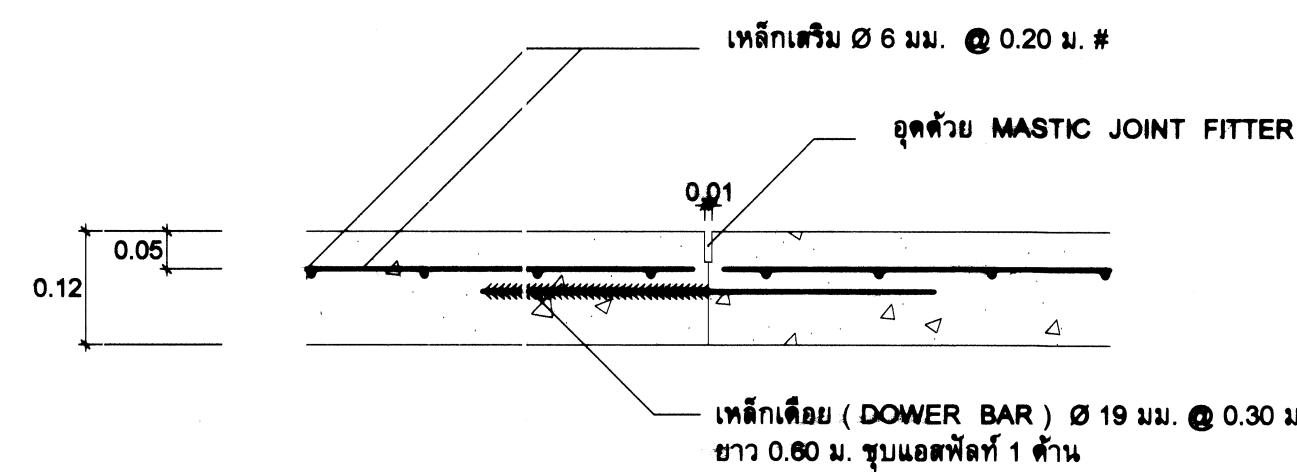


รูปตัด A - A (EXPANSION JOINT) 1 : 10

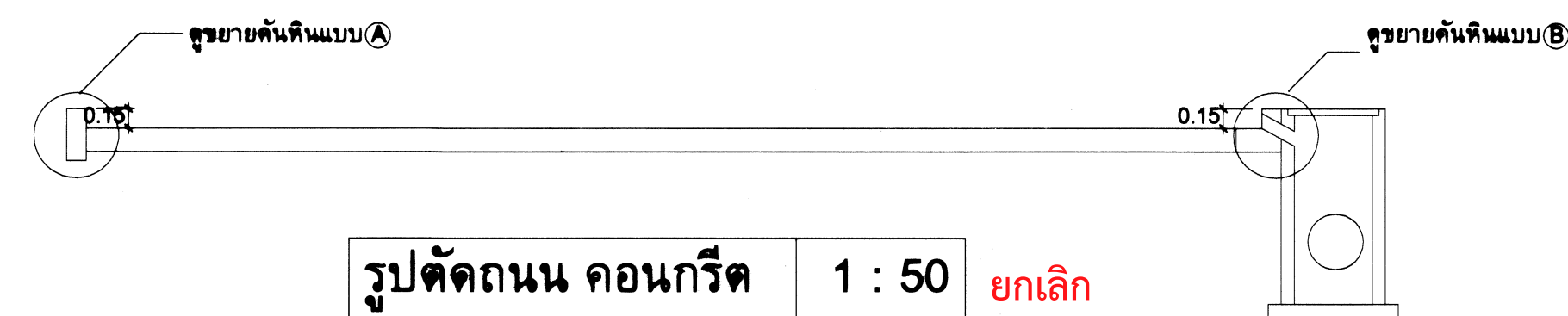
มีเฉพาะที่แสดงไว้ในผังถนนหรือทุกระยะ 30.00 ม.



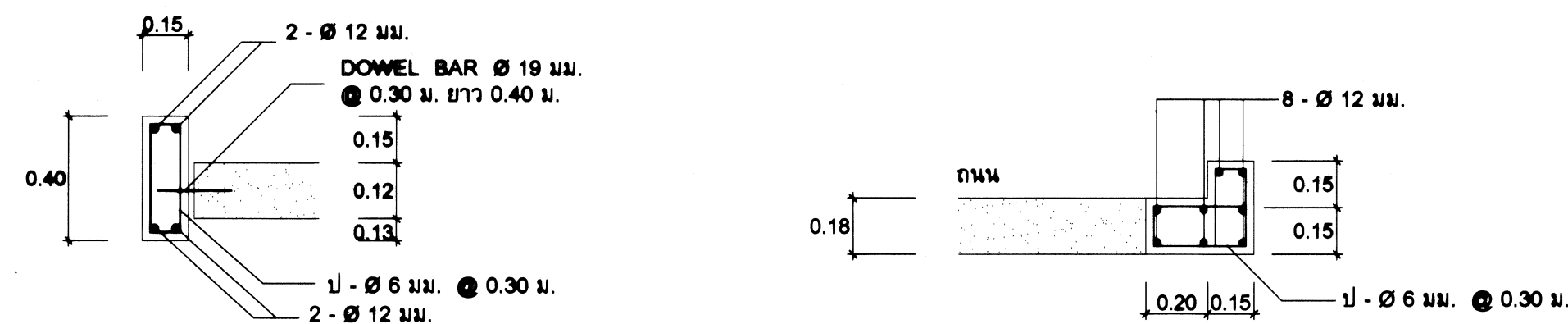
รูปตัด B - B (CONTRACTION JOINT) 1 : 10



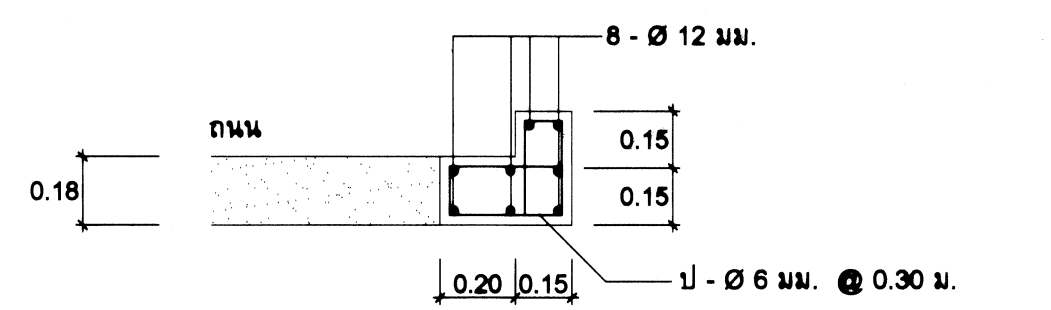
รูปตัด C - C (CUTTER JOINT) 1 : 10



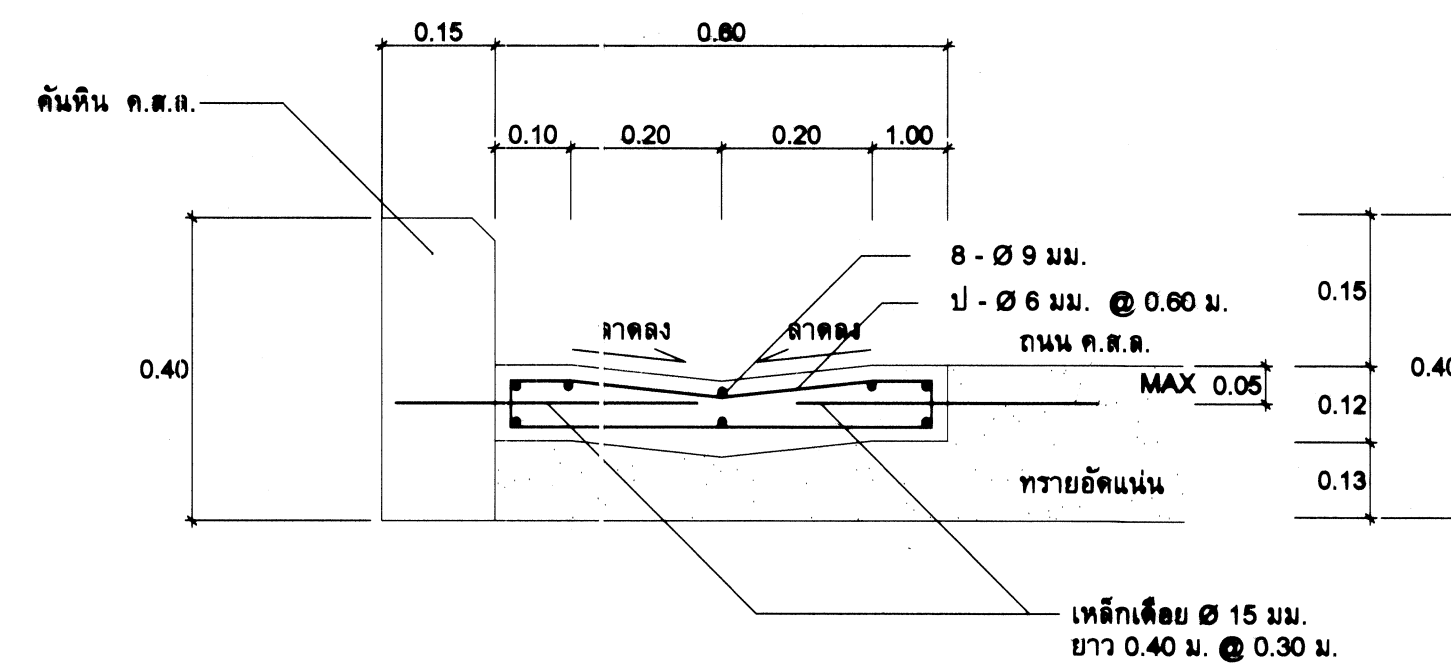
รูปตัดถนน คอนกรีต 1 : 50 ยกเลิก



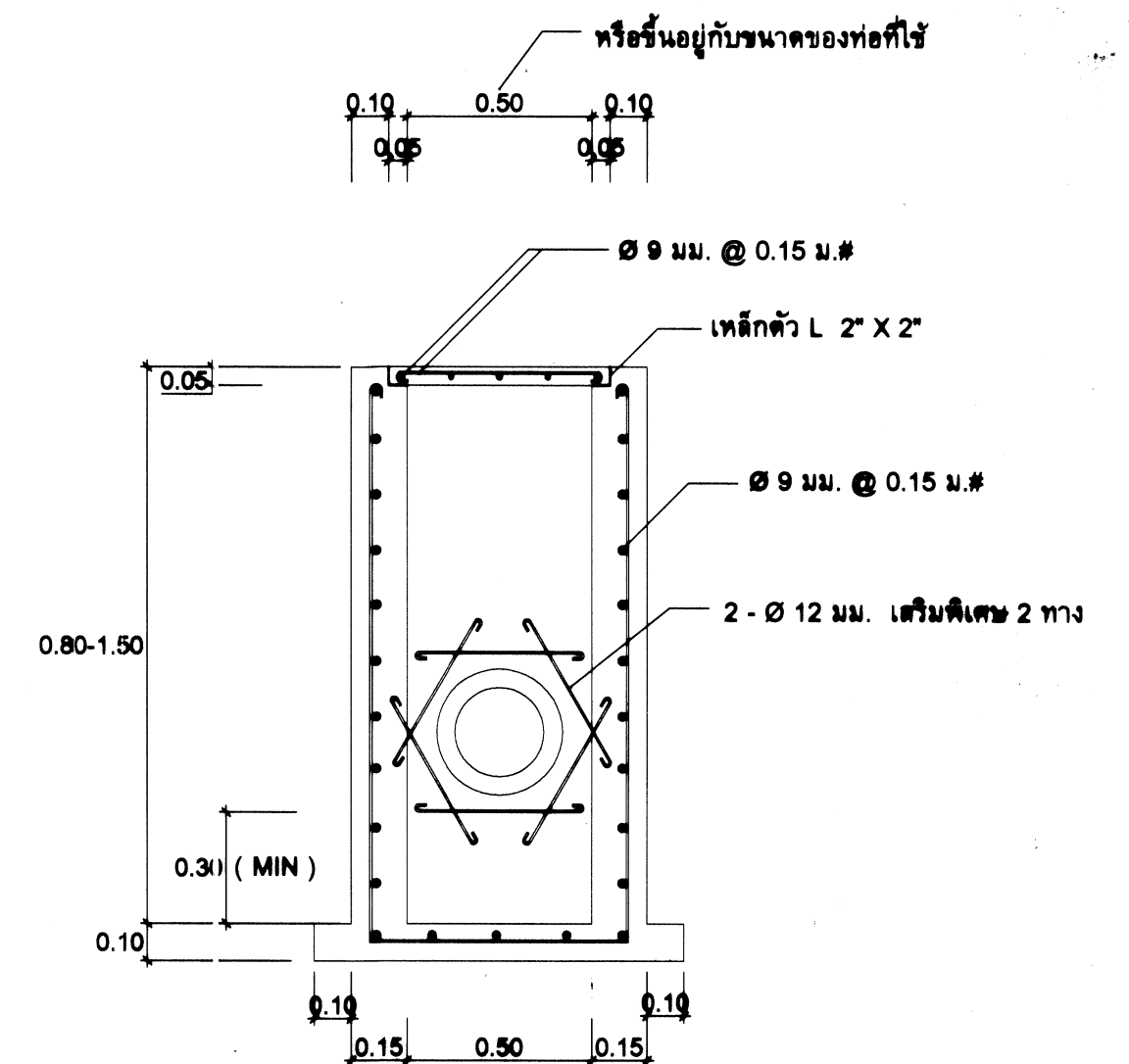
แบบขยายคันหิน แบบ (A) 1 : 20 ยกเลิก



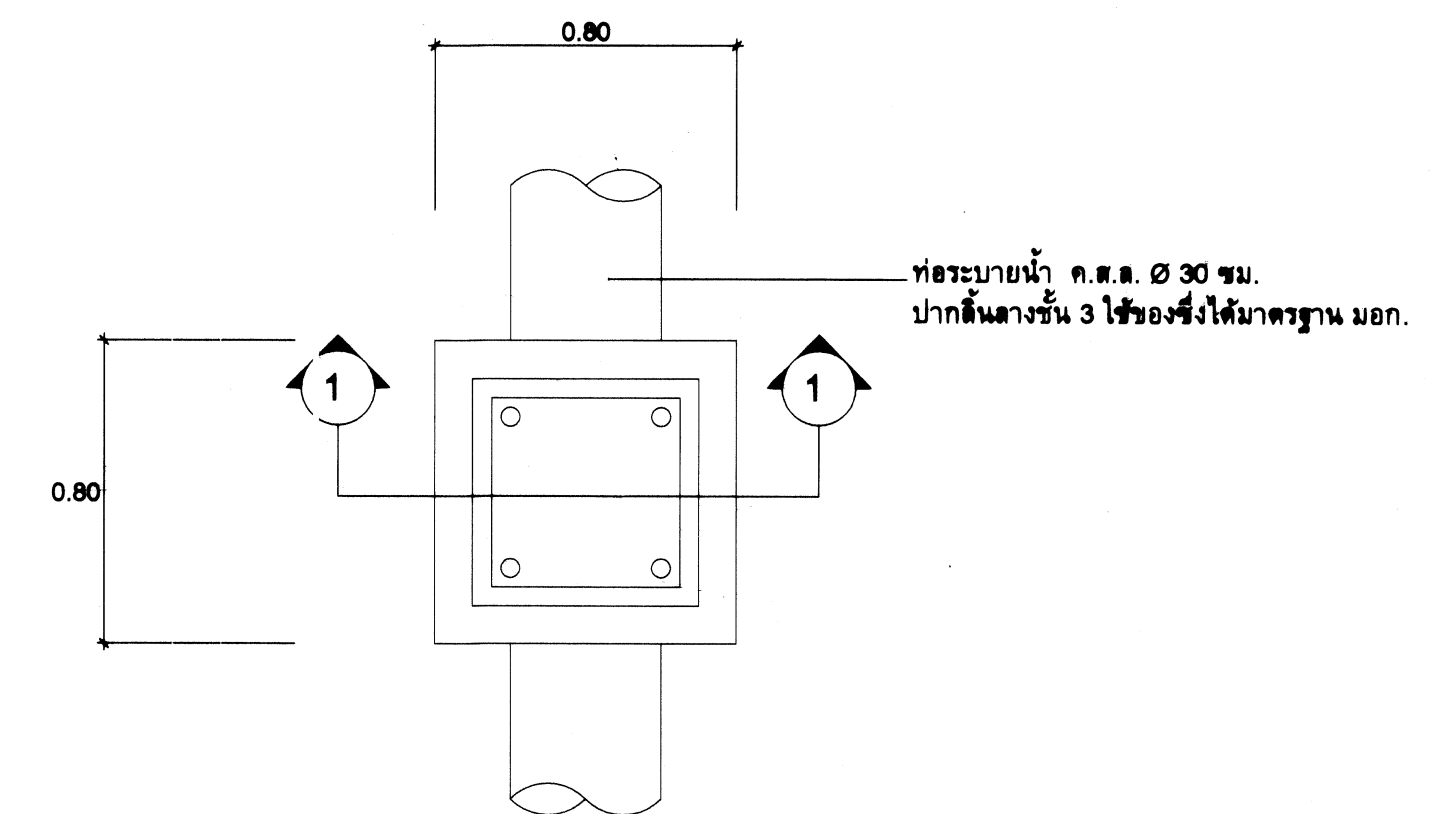
แบบขยายคันหิน แบบ (B) 1 : 20 ยกเลิก



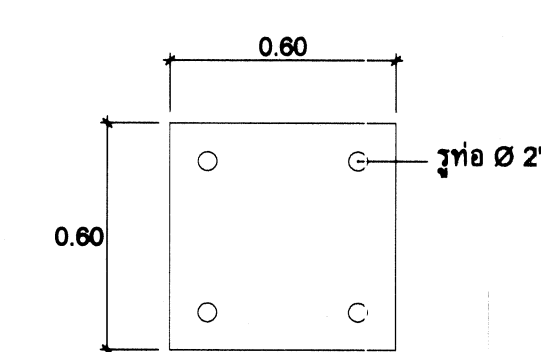
แบบขยายรางระบายน้ำ ค.ส.ล. รูป V 1 : 10 ยกเลิก



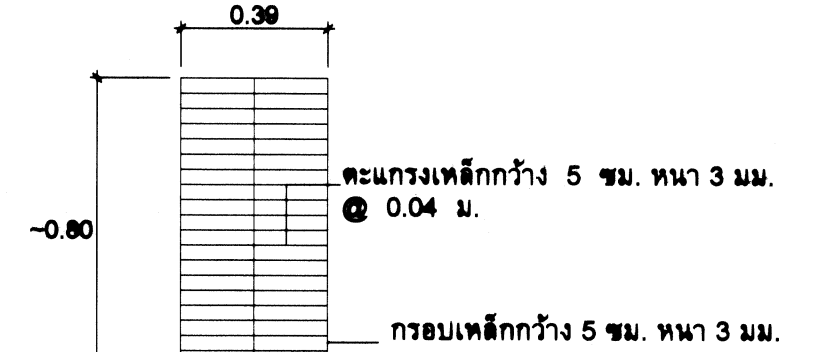
รูปตัด 1 - 1 1 : 20 ยกเลิก



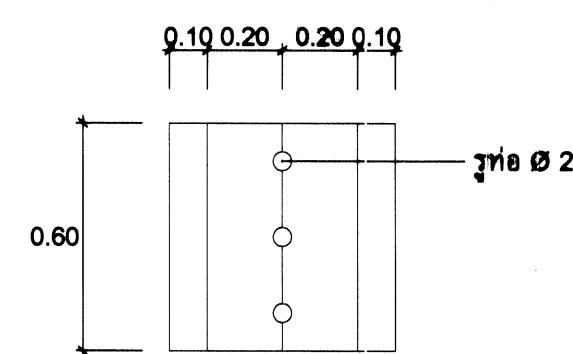
แปลนบ่อพัก 1 : 20 ยกเลิก



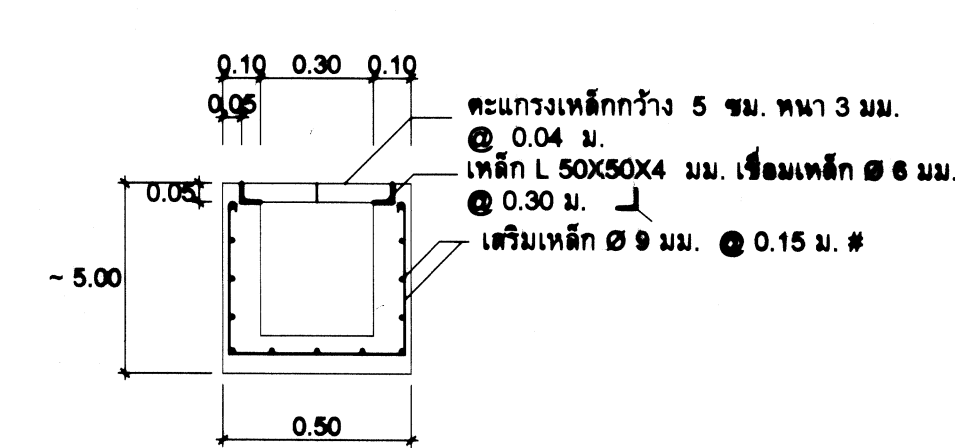
แบบขยายฝาบ่อพัก 1 : 20 ยกเลิก



แปลนตะแกรงรางน้ำ 1 : 20 ยกเลิก



ขยายฝาบ่อพักรางตัววี 1 : 20 ยกเลิก



แบบขยายรางน้ำ ค.ส.ล. 1 : 20 ยกเลิก

- หมายเหตุ
1. การเลือกใช้แบบถนน, บ่อพัก, รางท่อระบายน้ำแบบต่างๆ ให้เลือกใช้โดยกำหนดในวันขึ้นสถานที่ความทนทานหากไม่ได้กำหนดเป็นอย่างอื่นให้ใช้ความหนา 12 ซม.
  2. เหล็กเสริมถนน, ลานจอดรถ, ลานเอนกประสงค์ ให้ใช้ตะแกรงเหล็กสำเร็จรูป มอก. 737 - 2531 แทนได้
  3. ผิวถนนให้ทำลาดลง 2 ข้างถนน 1:100
  4. ถนน ค.ส.ล. ที่ไม่ระบุการฝังท่อ หรือมีทางเท้า ให้ทำให้ถนนลูกกรงอัดแน่น ออกไปจากแนวถนน หรือขอบทางเท้าอย่างน้อย 1.20 ม. หรือตามระบุในวันขึ้นสถานที่ พร้อมทั้งทำเอียงลาด 1 : 2
  5. เหล็กเดือย (DOWEL BAR) ให้เหล็กกลมห้ามใช้เหล็กข้ออ้อย โดยชุบแอสฟัลท์ 1 ด้าน

<p>กลุ่มงานวิชาการ และวิศวกรรม ด้านวิศวกรรม การจราจร กระทรวงคมนาคม</p>	แบบ: ลานเอนกประสงค์, ถนน, ท่อระบายน้ำ, บ่อพัก		เลขที่: 50411
	สถาปนิก	อรอนพ แก้วพุ่มพิชัย ว-ศก 462	วันที่: 2
	วิศวกร	บุญเลิศ น้อยสระ ดย. 5504	วันที่: 2
	เขียนแบบ	สุวิญญา ช่างมูล กย. 42828	วันที่: 6 มี.ค. 2560
แบบร่าง	ผู้ดำเนินการ		